



HEALTH & BEAUTY

# UPGRADE YOUR LIFE<sup>®</sup>\*

**PLAN MARKETING LR**

Le succès se planifie



HEALTH & BEAUTY

**VOTRE  
FUTUR  
COMMENCE  
MAINTENANT**

# FÉLICITATIONS ! ET BIENVENUE DANS L'ÉQUIPE

Vous avez franchi la première étape et notre modèle commercial unique en son genre vous offre la possibilité de réaliser vos rêves, selon vos efforts et votre motivation.

**Avec LR, votre carrière et votre réussite se planifient :** tout au long des pages suivantes, nous allons vous montrer pas à pas comment bâtir et développer votre carrière et ainsi votre activité LR.

Outre **la vente de produits LR (marge commerciale)** nous récompensons votre réussite, par **divers bonus**. Vous trouverez toutes les informations à ce sujet en ligne également, dans votre espace personnel LR MyOffice.

## + env. 40 % de marge commerciale\*

|  |               |         |
|--|---------------|---------|
| <b>Bonus sur le chiffre d'affaires personnel</b> | jusqu'à 21 %  | Page 05 |
| <b>Bonus de Différence</b>                       | jusqu'à 21 %  | Page 05 |
| <b>Bonus Leader</b>                              | 3 %           | Page 12 |
| <b>Bonus Spécial</b>                             | jusqu'à 10 %  | Page 13 |
| <b>Bonus Annuel</b>                              | jusqu'à 2,5 % | Page 15 |
| <b>Bonus de Profondeur</b>                       | jusqu'à 3 %   | Page 19 |
| <b>Top-Bonus de Profondeur</b>                   | jusqu'à 3 %   | Page 19 |
| <b>Bonus de Président</b>                        | jusqu'à 1,2 % | Page 21 |

## VOTRE POURCENTAGE

jusqu'à  
**43,7 %**  
de bonus  
maximal pour les  
Partenaires LR

## POURCENTAGE LR



|   |               |
|---|---------------|
| <b>Bonus Fast Track</b>                   | Page 06/09    |
| <b>Bonus Good Will</b>                    | Page 14       |
| <b>Prime de formation et de séminaire</b> | Page 14       |
| <b>Bonus Side Volume Booster</b>          | Page 16       |
| <b>Reconnaissance</b>                     | Page 26       |
| <b>Bonus Voiture</b>                      | Page 28       |
| <b>Business Track Bonus</b>               | Voir le flyer |

Vous trouverez les valeurs  
**concernant votre**  
tableau de bonus LR sur  
le **rabat** (page 28)



# BIENVENUE CHEZ LR, **PARTENAIRE!**

**DO  
THIS**



## Félicitations

Vous avez passé la première étape.  
Voici à présent ce qui vous attend :

- débutez votre activité avec le **kit de démarrage LR** et le **séminaire de démarrage**
- **Enthousiasmez des clients** avec vos produits et générez rapidement un premier revenu
- Vos clients deviennent **des partenaires**, votre équipe devient **une activité**

## ASTUCE POUR COMMENCER LR **BON À SAVOIR**

## **AIMEZ CE QUE VOUS FAITES ET CONNAISSEZ CE QUE VOUS VENDEZ**

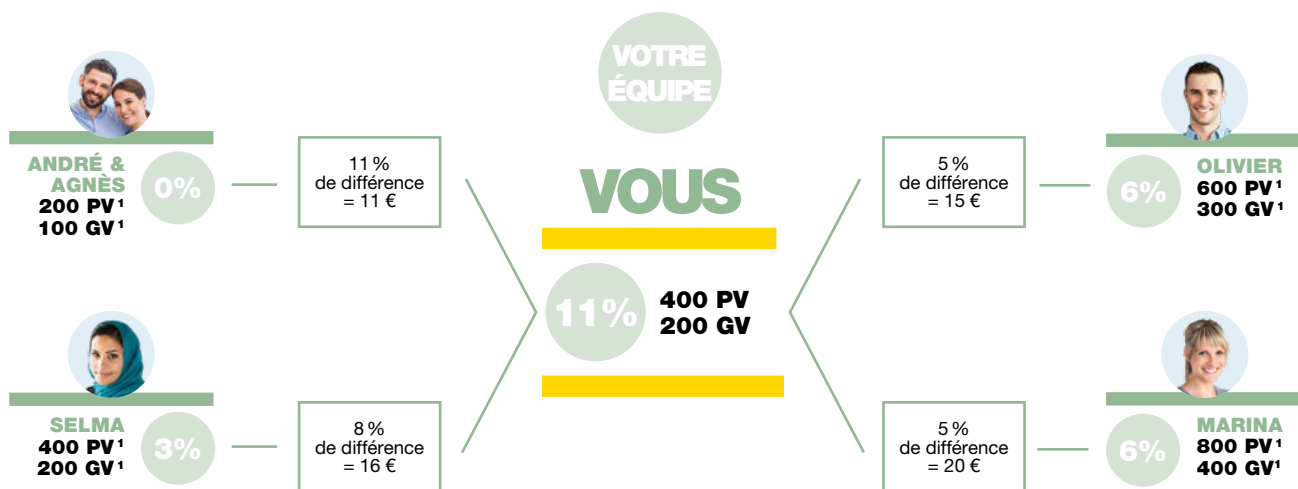
- Familiarisez-vous avec notre **modèle commercial**
- Découvrez notre **gamme de produits** et trouvez vos **produits préférés** – Plus vous connaissez **nos produits** plus il vous sera facile d'enthousiasmer d'autres personnes
- Votre Leader d'Organisation et l'équipe LR sont à vos côtés pour vous aider en cas de **questions** ou de **difficultés**

## Phase 1

Lignes à 3 %, 6 %, 9 %, 11 %

# LA MISE EN PLACE RÉUSSIE DE VOTRE **ACTIVITÉ LR**

Au départ, vos premiers revenus sont issus de la vente directe de produits LR. Ensuite, vous êtes également récompensé(e) par notre concept unique de bonus.



Nous considérons dans tous les exemples que :

1 € (hors TVA) = 1 GV = 2 PV

Référez-vous au glossaire en page 31 pour les explications des termes

<sup>1</sup> Chiffre d'affaires total

|  |  |  |
|--|--|--|
| <b>MARGE COMMERCIALE</b>                         | env. 40 % de 200 € (achat : 200 €, vente : 280 €)  | <b>= 80 €</b>  |
| <b>BONUS SUR LE CHIFFRE D'AFFAIRES PERSONNEL</b> | 11 % de 200 GV   | <b>= 22 €</b>  |
| <b>BONUS DE DIFFÉRENCE</b>                       | <b>sur Marina</b> 11 % – 6 % = 5 % sur 400 GV<br><b>sur Olivier</b> 11 % – 6 % = 5 % sur 300 GV<br><b>sur Selma</b> 11 % – 3 % = 8 % sur 200 GV<br><b>sur André &amp; Agnès</b> 11 % – 0 % = 11 % sur 100 GV | <b>= 20 €</b><br><b>= 15 €</b><br><b>= 16 €</b><br><b>= 11 €</b> |
| <b>RÉMUNÉRATION TOTALE</b>                       |  | <b>= 164 €</b>   |

## + MARGE COMMERCIALE

La marge commerciale est de 40 %. Autrement dit : la valeur à laquelle vous revendez les produits à vos clients est 40 % supérieure au prix auquel vous les avez achetés. Les prix et les marges indiqués par LR ne sont donnés qu'à titre indicatif et conseillé, le distributeur demeurant libre de fixer les prix et de réaliser les marges qu'il souhaite, sous réserve de ne pas porter atteinte à l'image de marque de la société.

## + BONUS SUR LE CHIFFRE D'AFFAIRES PERSONNEL

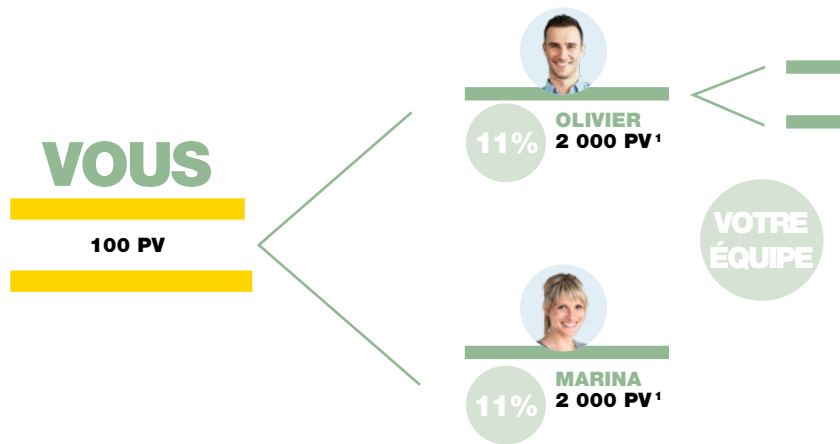
Le montant du bonus dépend du montant de votre chiffre d'affaires personnel et de votre niveau de bonus (cf. tableau des bonus rabat page 32 ; votre niveau de bonus x propre GV = bonus sur le chiffre d'affaires personnel).

## + BONUS DE DIFFÉRENCE

Le bonus est calculé sur la différence entre votre niveau de bonus et le niveau de bonus de vos premières lignes (cf. tableau des bonus rabat page 32 ; pourcentage de différence x GV de la première ligne = bonus de différence).

# ATTEIGNEZ LE PREMIER TITRE DE CARRIÈRE DANS LES TROIS MOIS (+ MOIS D'INSCRIPTION) APRÈS VOS DÉBUTS AVEC LE : **PROGRAMME FAST TRACK**

- À partir de **4 000 PV au total** avec votre équipe qui se compose d'au moins 2 lignes actives à 500 PV minimum
- **Au moins 100 PV** de chiffre d'affaires personnel et 2000 PV à côté d'une ligne à 4000 PV ou plus
- En tant que Junior Manager, vous obtenez **300 €** par mois garantis<sup>2</sup>



<sup>1</sup> Chiffre d'affaires total  
<sup>2</sup> Retrouvez toutes les conditions pour le bonus Fast Track sur [neo.lnworld.com](http://neo.lnworld.com)

# PAS D'ÉQUIPE SANS **MANAGER.**



## **Waouh, votre activité LR grandit.**

Vous avez constitué une équipe.  
Continuez ainsi.

- Franchissez la prochaine étape **de votre carrière**
- Augmentez votre **chiffre d'affaires** et motivez votre équipe, car ensemble vous atteindrez de nouveaux objectifs
- Formez **vos nouveaux** partenaires



## **ASTUCE POUR COMMENCER LR** **BON À SAVOIR**

# **DANS LES 3 PREMIERS MOIS, ENCLENCHEZ LE **BONUS FAST TRACK** ET PROFITEZ-EN PENDANT UN AN**

- Développez **vos activités LR** avec notre bonus Fast Track
- Bénéficiez des **expériences** et des **conseils** de partenaires qui ont réussi
- Participez à des **séminaires** et des **rencontres** où vous pourrez glaner des informations et connaissances auprès de partenaires expérimentés
- En cas **de questions**, vous pourrez à tout moment les contacter ou contacter votre équipe LR

# LANCEZ-VOUS AVEC LE PROGRAMME FAST TRACK

Vous avez la chance unique de vous qualifier pour le **programme Fast Track** dans les trois premiers mois (+ mois d'inscription). C'est votre première étape à franchir dans votre carrière LR.

Avec le programme Fast Track, vous pouvez gagner jusqu'à **24.000€** en seulement 12 mois. Étape par étape, vous développez votre équipe et augmentez en un rien de temps **vos bonus minimum garanti<sup>1</sup>**.



## Junior Manager

**4 000 PW au total**, au moins 100 PW personnels, 2 lignes actives à 500 PW, **2 000 PW de reste pour une ligne à 14% ou plus**

**300 €**

par mois garantis <sup>1</sup> en plus **de la marge commerciale** (issue de vos ventes personnelles aux clients)

**VOUS** 100 PW



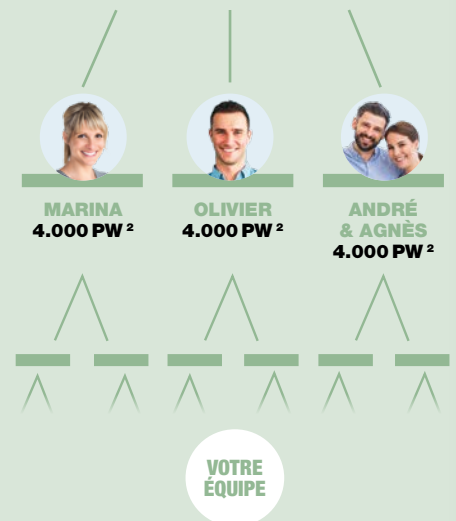
## Leader de Team Junior

**12 000 PW au total**, au moins 100 PW personnels, 3 lignes actives à 500 PW, **4000 PW de reste à côté de lignes à 14% ou 3 lignes à 14%**

**1.100 €**

par mois garantis <sup>1</sup> en plus de **vos bonus voiture 200 €** et **de la marge commerciale** (issue de vos ventes personnelles aux clients)

**VOUS** 100 PW



LR rappelle qu'aucun gain, aucun bonus, n'est obtenu sans efforts.

<sup>1</sup> Retrouvez toutes les conditions pour le bonus Fast Track sur [neo.lworld.com](http://neo.lworld.com) | Sous réserve de toute modification qu'il peut y avoir en cours d'année, vous en serez alors informés. <sup>2</sup> Chiffre d'affaires total





JUSQU'À  
**24.000€**

**DE BONUS  
+ BONUS VOITURE  
+ MARGE  
COMMERCIALE**

## Leader d'Organisation

### 24.000 PW au total

au moins 100 PW personnels, 6 lignes actives à 500 PW,  
**12 000 PW de reste à côté d'une ligne à 21%**  
**4000 PW de reste à partir de deux lignes à 21%**

## 2.000 €

par mois garantis <sup>1</sup>  
en plus de

**votre bonus voiture 570€**  
et **de la marge commerciale**

(issue de vos ventes personnelles aux clients)



## VOUS 100 PW



VOTRE  
ÉQUIPE





# BONUS VOITURE LTJ / LT

- Dès la première qualification au titre de Leader de Team Junior, vous pouvez bénéficier du concept voiture LR à des conditions très spéciales. Bénéficiez des contrats leasings négociés à des tarifs avantageux et obtenez votre bonus voiture de **200 euros** par mois pour les JLT / LT !
- Pour savoir quels modèles sont à votre disposition, rendez-vous sur [neo.lrworld.com](http://neo.lrworld.com).



La condition nécessaire pour l'obtention du bonus voiture pour votre voiture LR est la souscription d'un contrat de leasing avec la société de leasing concernée (sous condition de solvabilité correspondante). La mensualité que le partenaire doit payer peut dépasser le bonus selon la performance kilométrique, la durée et l'équipement. Détails, voir concept automobile p. 28/29.

## DEVENEZ **LEADER**

- Votre activité LR **connait une croissance** constante
- Vous avez **formé vos propres talents**
- Vous avez un **Manager** dans votre équipe
- Vous êtes prêt(e) à devenir **Leader**

# TOUTE STRUCTURE A BESOIN D'UN **LEADER.**



Félicitations ! Votre activité LR devient une entreprise fleurissante !

## **Profitez de votre réussite.**

- Vos **partenaires les plus performants** sont prêts à apprendre de vous et à suivre vos conseils
- Motivez vos **nouveaux arrivants** et transmettez-leur toutes les bases lors des séminaires de démarrage
- Vos partenaires doivent bénéficier de votre expérience. Car : **leur réussite est aussi la vôtre !**



## **ASTUCE D'INITIÉ LR** **BON À SAVOIR**

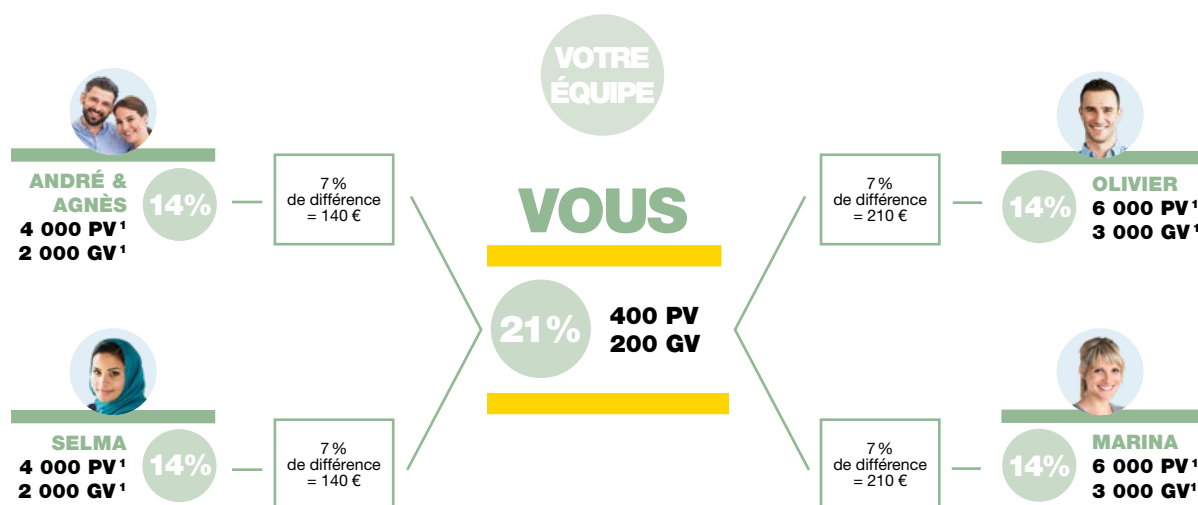
# **IDENTIFIEZ LES PARTENAIRES QUI ONT DU **POTENTIEL** ET **ACCOMPAGNEZ-LES** DE FAÇON CIBLÉE**

- Votre objectif est d'emmener vos partenaires au niveau **21 %**
- Repérez tôt les **partenaires ayant du potentiel** et encouragez-les de façon ciblée
- Organisez par ex. des **réunions de groupe** : invitez 5 à 7 top partenaires de votre Downline à une réunion exclusive, concentrez-vous sur eux, coachez-les et motivez-les individuellement
- Vous verrez vite que **l'accompagnement et la formation de votre Downline** portera votre activité LR vers de nouveaux sommets
- Le parrainage est une des clés du succès. Développez votre structure et votre volume de reste afin de profiter du Side Volume Booster.

Être Leader de Team permet de bénéficier, outre les bonus déjà présentés, de notre **bonus Leader**, du **bonus Spécial** ainsi que du **bonus Good-Will**.

**GET  
THAT**

# BONUS LEADER



<sup>1</sup> Chiffre d'affaires total

|   |   |  |
|---|---|--|
| <b>BONUS SUR LE CHIFFRE D'AFFAIRES PERSONNEL</b>    | 21 % de 200 GV  | <b>= 42 €</b>  |
| <b>BONUS DE DIFFÉRENCE</b>                          | <b>sur Marina</b> 7 % sur 3 000 GV<br><b>sur Olivier</b> 7 % sur 3 000 GV<br><b>sur Selma</b> 7 % sur 2 000 GV<br><b>sur André &amp; Agnès</b> 7 % sur 2 000 GV | <b>= 210 €</b><br><b>= 210 €</b><br><b>= 140 €</b><br><b>= 140 €</b> |
| <b>BONUS LEADER</b>                                 | 3 % sur (2 x 3 000 GV) + (2 x 2 000 GV)   | <b>= 300 €</b>   |
| <b>RÉMUNÉRATION TOTALE (HORS MARGE COMMERCIALE)</b> |   | <b>= 1 042 €</b>   |

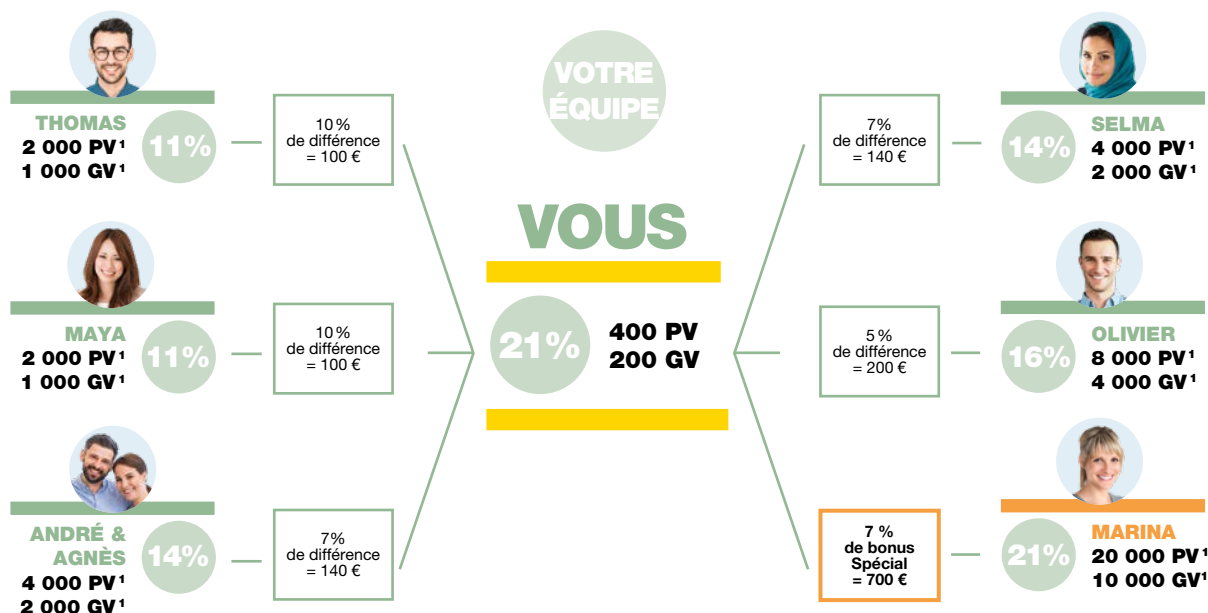
- À partir du titre de Leader de Team, vous touchez, outre le bonus de différence, un bonus de **3 % sur les GV de vos partenaires commerciaux** – Cela n'est pas négligeable
- Le bonus Leader est accordé à chaque partenaire qualifié pour le bonus qui a
  - au minimum **4 lignes actives et 16 000 PV de chiffre d'affaires total**
  - ou
  - au minimum **12 000 PV de chiffre d'affaires restant à côté d'une ligne à 21 %**
  - ou
  - **2 lignes directes à 21 %**
- Le calcul se fait sur le **chiffre d'affaires restant** (donc hors chiffre d'affaires de votre/vos ligne(s) à 21% si vous en avez) et sans votre chiffre d'affaires personnel.

Phase 3

Leader de Team, Leader d'Organisation, Leader d'Organisation Bronze



# BONUS SPÉCIAL



<sup>1</sup> Chiffre d'affaires total

|   |  |  |
|---|--|--|
| <b>BONUS SUR LE CHIFFRE D'AFFAIRES PERSONNEL</b>    | 21 % de 200 GV   | <b>= 42 €</b>  |
| <b>BONUS DE DIFFÉRENCE</b>                          | sur Olivier 5 % sur 4 000 GV<br>sur Selma 7 % sur 2 000 GV<br>sur André & Agnès 7 % sur 2 000 GV<br>sur Thomas 10 % sur 1 000 GV<br>sur Maya 10 % sur 1 000 GV | <b>= 200 €</b><br><b>= 140 €</b><br><b>= 140 €</b><br><b>= 100 €</b><br><b>= 100 €</b> |
| <b>BONUS LEADER</b>                                 | 3 % sur 4 000 GV + (2 x 2 000 GV) + (2 x 1 000 GV)   | <b>= 300 €</b>   |
| <b>BONUS SPÉCIAL</b>                                | sur Marina 7 % sur 10 000 GV   | <b>= 700 €</b>   |
| <b>RÉMUNÉRATION TOTALE (HORS MARGE COMMERCIALE)</b> |  | <b>= 1 722 €</b>   |

- Dès que vous avez amené Marina à 21 %, vous ne touchez **plus de bonus de différence** (21% – 21% = 0). Mais afin de vous récompenser vous aussi, il y a le bonus Spécial qui s'applique sur votre **ligne à 21 % directe**
- Les différents **montants du bonus** dépendent du nombre de vos lignes à 21 % (cf. tableau du bonus Spécial p.32)
- Afin d'obtenir le bonus Spécial, vous devez avoir, outre vos lignes à 21 %, au minimum 4 000 PV de chiffres d'affaires restant (voir tableau du bonus Spécial p.32), donc :
  - **au moins une ligne directe à 21 %**
  - **au minimum 4 000 PV de chiffres d'affaires restant**
- Pour plus d'informations, connectez-vous à LR MyOffice ou contactez votre Leader



# BONUS GOOD-WILL

- Lorsque vous constituez une nouvelle ligne à 21 % mais n'atteignez pas le chiffre d'affaires restant nécessaire de 12 000 PV, LR vous verse malgré tout le **bonus Spécial en intégralité durant trois mois**
- Vous êtes ainsi directement récompensé(e) pour votre réussite. LR verse le bonus Good-Will **en plus** du bonus Spécial classique sans désavantage pour votre Upline
- Le bonus Good-Will est versé lorsque vous avez, dans les trois premiers mois après la création d'une nouvelle première, deuxième ou troisième ligne à 21 %, **un chiffre d'affaires restant compris entre 4 000 et 11 999 PV**
- Au cours de votre carrière, vous pouvez obtenir le bonus Good-Will **au maximum trois fois** : pour votre première, deuxième et troisième ligne à 21 %
- Vous trouverez de plus amples informations à propos du bonus Good-Will sur **neo.lrworld.com**

**Exemple avec une ligne à 21 %** (avec 4 000 à 11 999 PV de chiffre d'affaires restant) :



**Avec bonus Good-Will**



**7 % de bonus Spécial sur la ligne à 21 %**

**Sans bonus Good-Will**



**7 % de bonus Spécial sur le chiffre d'affaires restant**

# PRIME DE FORMATION ET DE SÉMINAIRE

Pour **constituer** et pour **former des Leaders**, LR propose, chaque mois, la prime de formation et de séminaire, en fonction du nombre de Leaders au sein de votre structure (lignes à 21 % directes).

| Nombre des lignes à 21 % | MONTANT DE LA PRIME |
|--------------------------|---------------------|
| 2                        | <b>150 €</b>        |
| 3                        | <b>200 €</b>        |
| 4                        | <b>400 €</b>        |
| 5                        | <b>500 €</b>        |
| 6                        | <b>600 €</b>        |
| 7                        | <b>700 €</b>        |
| 8                        | <b>800 €</b>        |
| 9                        | <b>900 €</b>        |



Pour 2 lignes à 21 %, un chiffre d'affaires restant de 12 000 PV est nécessaire. À partir de 10 lignes à 21 % la prime de formation et de séminaire est remplacée par le bonus Platine.



# BONUS ANNUEL

Si vos performances sont conséquentes mois après mois, vous pouvez prétendre à un bonus supplémentaire : le **bonus Annuel**<sup>1</sup>.

- Vous obtenez le bonus Annuel lorsque vous avez réalisé **au minimum 1 000 000 de PV au cours d'une année calendaire**.
- La **ligne la plus forte doit représenter au maximum 60 % du chiffre d'affaires total** ou il faut atteindre **au minimum 1 000 000 de PV de chiffre d'affaires** sans la ligne la plus forte.
- Le **chiffre d'affaires restant de toute l'année calendaire doit être au minimum de 250 000 PV**.
- A partir de **4 lignes ou plus directes à 21 % par mois**, vous recevrez votre bonus annuel indépendamment de votre chiffre d'affaires de reste.
- Si une ligne atteint l'échelon le plus élevé du bonus Annuel, soit 2,5 %, vous recevez, en tant que sponsor, 6 400 €<sup>2</sup> si vous atteignez avec le reste de votre groupe un chiffre d'affaires annuel de plus de 5 000 000 PV. Dans le cas de deux lignes avec l'échelon le plus haut, vous obtenez en cas de chiffre d'affaires supplémentaire de plus de 5 000 000 PV deux fois 6 400 €<sup>2</sup>. Si vous n'atteignez pas le chiffre d'affaires restant nécessaire, les 6 400 €<sup>2</sup> sont retirés. Pour toute ligne supplémentaire, le calcul est identique.
- Dernier critère : vous devez toujours être partenaire LR au 31.03 de l'année suivante

## BONUS ANNUEL

|   |        |
|---|--------|
| à partir de 1 000 000 de PV de chiffre d'affaires total | 1,00 % |
| à partir de 2 000 000 de PV de chiffre d'affaires total | 1,50 % |
| à partir de 3 000 000 de PV de chiffre d'affaires total | 2,00 % |
| à partir de 4 000 000 de PV de chiffre d'affaires total | 2,25 % |
| à partir de 5 000 000 de PV de chiffre d'affaires total | 2,50 % |



<sup>1</sup> Le bonus annuel est réduit s'il a déjà été payé en profondeur

<sup>2</sup> La conversion se base sur le taux moyen annuel

# BONUS VOITURE

En tant que **Leader**, vous obtenez un bonus voiture pouvant aller jusqu'à 570€ HT pour les LO et vous pouvez choisir parmi des modèles haut de gamme. Pour savoir quels modèles sont à votre disposition, rendez-vous sur **neo.lrworld.com** (Les détails concernant le bonus voiture se trouvent en page 28/29)



# SIDE VOLUME BOOSTER

## Un chiffre d'affaires stable en vaut la peine !

Le Side Volume Booster **vous permet de constituer une ligne à 21 %** supplémentaire si vous avez 24 000 PV restants ou plus. Ce bonus vous apporte plusieurs avantages :

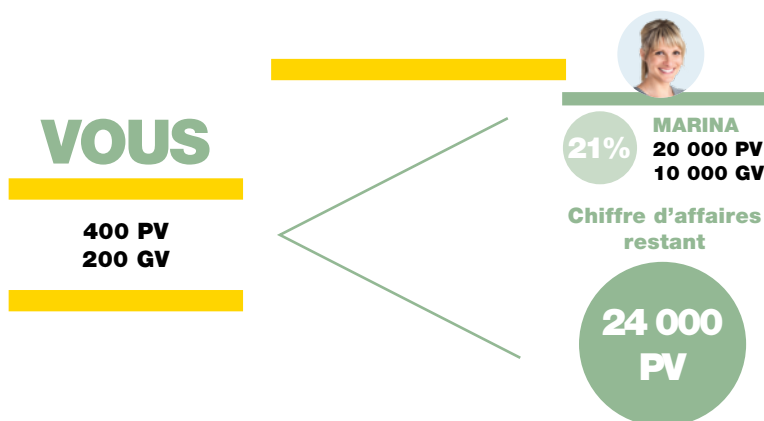
- **Qualification aux titres**
- **Niveau de bonus Spécial**  
(payé sur le volume des lignes à 21 % existantes)
- **Bonus de Profondeur** (si pertinent)
- **Bonus voiture<sup>1</sup> et qualification voiture**

Le Side Volume Booster n'est pas pertinent pour le volume de bonus Spécial (pas de volume supplémentaire au-delà des lignes à 21 % effectives) et la prime de formation et de séminaire.

<sup>1</sup> Pour le bonus voiture, si un titre supérieur est atteint, 32 000 PV de chiffre d'affaires sont nécessaires. Plus d'explications sur [neo.lrworld.com](http://neo.lrworld.com)

## EXEMPLE :

# PROMOTION DE LEADER D'ORGANISATION À LEADER D'ORGANISATION BRONZE GRÂCE AU SIDE VOLUME BOOSTER



| 24 000 PV de chiffre d'affaires restant | Avec Side Volume Booster            | Sans Side Volume Booster |
|---|-------------------------------------|--------------------------|
| <b>Nombre de lignes à 21 %</b>          | <b>2</b>                            | 1                        |
| <b>Titre</b>                            | <b>Leader d'Organisation Bronze</b> | Leader d'Organisation    |
| <b>Bonus de différence</b>              | <b>sur 24 000 PV</b>                | sur 24 000 PV            |
| <b>Bonus Leader</b>                     | <b>3 % sur 24 000 PV</b>            | 3 % sur 24 000 PV        |
| <b>Bonus Spécial</b>                    | <b>7,5 % sur 20 000 PV</b>          | 7 % sur 20 000 PV        |

# ÇA Y EST : VOUS ÊTES UN(E) **TOP LEADER.**

Vous en êtes la preuve vivante : **avec LR, tout est possible, si vous travaillez pour vos objectifs !**  
Profitez de votre reconnaissance.



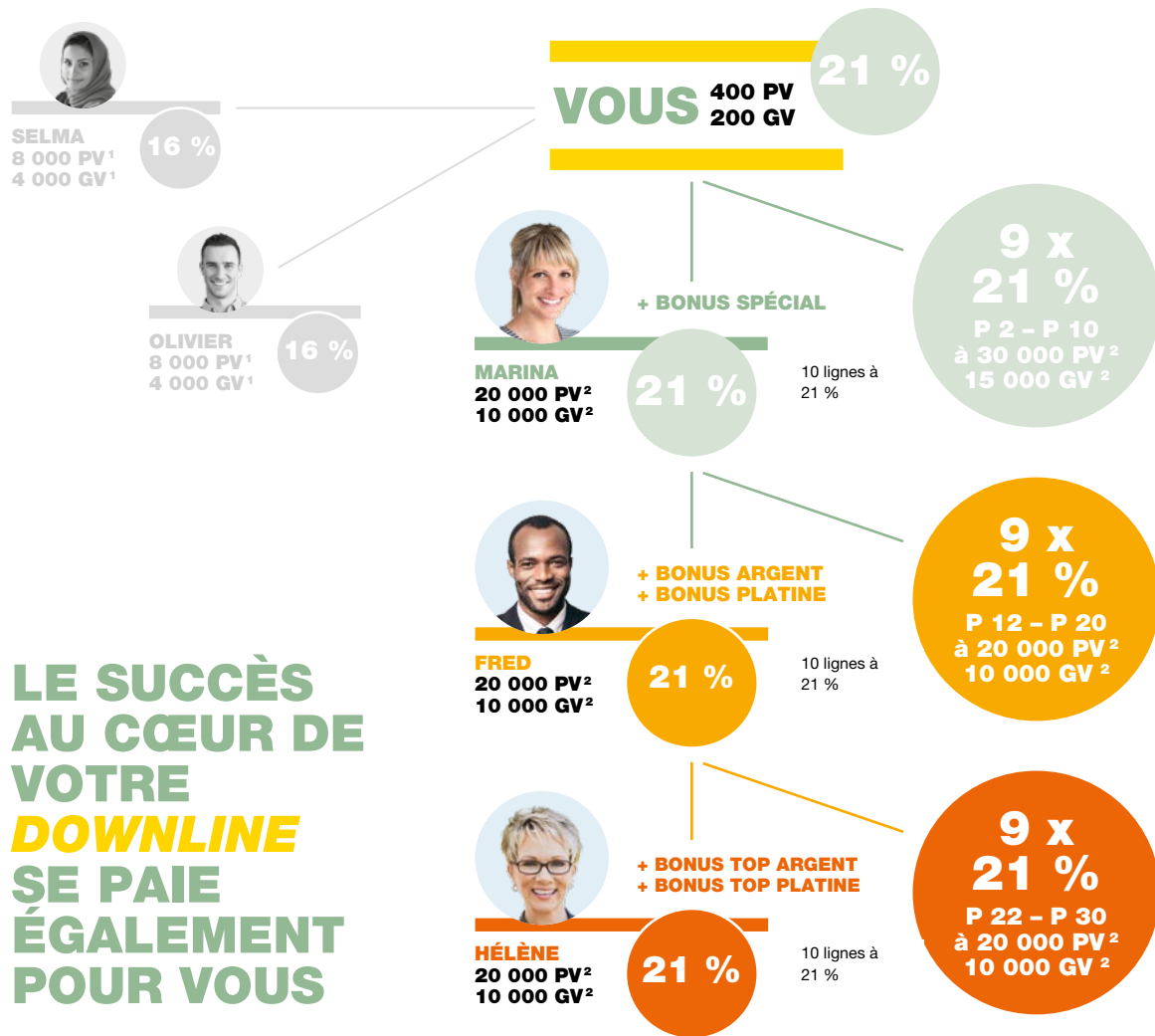
- Votre rôle au sein de votre structure LR change : pour votre Downline et vos Leaders, vous êtes désormais un(e) **mentor** et un **modèle**
- Faites de votre développement une source d'inspiration pour les autres et menez-les avec enthousiasme sur la **voie de la réussite**
- Chez LR, la réussite est toujours récompensée : nos **reconnaisances** font de vous un modèle au sein de LR



## ASTUCE POUR COMMENCER LR **BON À SAVOIR**

### **INSPIREZ VOS TOP PARTENAIRES**

- Partagez la **recette de votre succès** avec vos leaders
- **Situation gagnant-gagnant** : conseillez vos partenaires et aidez-les activement à former eux-mêmes de nouveaux Leaders
- Si votre activité LR grandit, vous profitez d'un **revenu stable et en croissance constante**



**LE SUCCÈS  
AU CŒUR DE  
VOTRE  
DOWNLINE  
SE PAIE  
ÉGALEMENT  
POUR VOUS**

<sup>1</sup> Chiffre d'affaires total

<sup>2</sup> Chiffre d'affaires restant

|   |                          |   |                                     |
|---|--------------------------|---|-------------------------------------|
| Bonus sur le chiffre d'affaires personnel |                          | 21 % de 200 GV  | <b>= 42 €</b>                       |
| <b>BONUS DE DIFFÉRENCE</b>                | sur Selma<br>sur Olivier | 5 % sur 4 000 GV<br>5 % sur 4 000 GV                    | <b>= 200 €</b><br><b>= 200 €</b>    |
| <b>BONUS LEADER</b>                       | sur Olivier et Selma     | 3 % sur (2 x 4 000 GV)                                  | <b>= 240 €</b>                      |
| <b>BONUS SPÉCIAL</b>                      | Marina<br>P 2 - P 10     | 1 x (9 % de 10 000 GV)<br>9 x (9 % de 15 000 GV)        | <b>= 900 €</b><br><b>= 12 150 €</b> |
| <b>BONUS ARGENT</b>                       | Fred<br>P 12 - P 20      | 1 x (2 % de 10 000 GV)<br>9 x (2 % par 10 000 GV)       | <b>= 2 000 €</b>                    |
| <b>BONUS PLATINE</b>                      | Fred<br>P 12 - P 20      | 1 x (1 % de 10 000 GV)<br>9 x (1 % par 10 000 GV)       | <b>= 1 000 €</b>                    |
| <b>BONUS TOP ARGENT</b>                   | Hélène<br>P 22 - P 30    | 1 x (0,75 % de 10 000 GV)<br>9 x (0,75 % par 10 000 GV) | <b>= 750 €</b>                      |
| <b>BONUS TOP PLATINE</b>                  | Hélène<br>P 22 - P 30    | 1 x (0,25 % de 10 000 GV)<br>9 x (0,25 % par 10 000 GV) | <b>= 250 €</b>                      |
| <b>RÉMUNÉRATION TOTALE</b>                |                          |   | <b>= 17 732 €</b>                   |



## BONUS DE PROFONDEUR : BONUS ARGENT BONUS PLATINE

Même lorsque vos **lignes à 21 % constituent leurs propres leaders**, vous êtes récompensé(e). C'est pourquoi vous recevez sur chaque ligne à 21 % de vos leaders le **bonus Profondeur**<sup>1</sup>.

À 4 lignes directes à 21 %, ce bonus Argent s'élève à **2 %**, à 10 lignes directes à 21 %, vous touchez même en plus le **bonus Platine à 1 %**.

<sup>1</sup> Le bonus de profondeur est payé sur les GV sur lequel un bonus de profondeur n'a pas été payé.

| TYPE DE BONUS DE PROFONDEUR | Lignes à 21 % directes | Montant bonus de Profondeur |
|-----------------------------|------------------------|-----------------------------|
| BONUS ARGENT                | 4                      | 2,00 %                      |
| BONUS PLATINE               | 10                     | 1,00 %                      |

## BONUS DE TOP PROFONDEUR : BONUS TOP ARGENT BONUS TOP PLATINE

**Votre Downline s'agrandit** – Vous profitez donc de chaque ligne à 21 % de votre Downline.

Si vos lignes à 21% sont trop en profondeur et que seuls vos leaders touchent, le bonus de profondeur sur celles-ci, vous avez droit au **bonus de Top Profondeur**<sup>1</sup>. La condition est que vous ayez dans votre Downline au moins six lignes actives (min. 4 lignes à 21 %) et un leader d'Organisation. Le **niveau de bonus** dépend de votre titre et du nombre de vos lignes à 21 % directes (cf. tableau).

| AU MINIMUM DANS LA QUALIFICATION <sup>2</sup> POUR : | Lignes à 21 % directes | Montant bonus Top Argent | Montant bonus Top Platine |
|--|------------------------|--------------------------|---------------------------|
| PRÉSIDENT 5*   | 10                     | 2,00 %                   | 1,00 %                    |
| PRÉSIDENT 4*   | 10                     | 2,00 %                   | 1,00 %                    |
| PRÉSIDENT 3*   | 10                     | 2,00 %                   | 1,00 %                    |
| PRÉSIDENT 2*   | 10                     | 1,75 %                   | 1,00 %                    |
| PRÉSIDENT 1*   | 10                     | 1,50 %                   | 1,00 %                    |
| PRÉSIDENT  | 10                     | 1,25 %                   | 0,75 %                    |
| VICE-PRÉSIDENT                                       | 10                     | 1,00 %                   | 0,50 %                    |
| LEADER D'ORGA PLATINE                                | 10                     | 0,75 %                   | 0,25 %                    |
| LEADER D'ORGA OR                                     | 7                      | 0,50 %                   | –                         |
| LEADER D'ORGA ARGENT                                 | 4                      | 0,25 %                   | –                         |

<sup>1</sup>Le bonus de Top Profondeur sera réduit au GV sur lequel un bonus de Top Profondeur a déjà été calculé et payé. <sup>2</sup> Pour le bonus de Top Profondeur, les qualifications leader d'organisation Argent et leader d'organisation Or dépendent uniquement du nombre de lignes à 21 % directes.

## BONUS VOITURE

En tant que **Top Leader**, vous obtenez un bonus voiture pouvant aller jusqu'à 900€ TTC\* dès LO Argent et 1 188€ TTC\* dès LO Or. Choisissez parmi plusieurs modèles haut de gamme. Pour savoir quels autres modèles sont à votre disposition, rendez-vous sur **neo.lrworld.com** (vous trouverez plus de détails à propos du bonus voiture en page 28/29)



# ON VOUS VEUT COMME **PRÉSIDENT.**

## Respect ! Vous faites partie de l'élite LR absolue.

- Tout le monde dans l'entreprise vous connaît, vous êtes devenu(e) un véritable **modèle de réussite**
- Soyez le **modèle** que vous avez toujours voulu être
- Vous êtes ainsi devenu(e) l'un(e) des **représentant(e)s les plus important(e)s** de LR aux yeux de tous





# BONUS DU PRÉSIDENT

Vous répondez à tous les critères de profondeur et avez atteint le niveau des présidents, vous percevez **donc, en plus de nos bonus de Profondeur, le bonus de Président<sup>1</sup>**. Le bonus de Président **augmente d'échelon en échelon**, vous pouvez retrouver le montant exact dans le tableau. Le bonus de Président fonctionne comme les bonus de Profondeur (p.19).

POUR CHAQUE ÉTOILE SUPPLÉMENTAIRE + 0,2 %

| VOTRE ÉCHELON DE CARRIÈRE | *     | **      | ***     | ****    | *****   |         |                |
|---------------------------|-------|---------|---------|---------|---------|---------|----------------|
| <b>Président 5*</b>       | 0.2 % | + 0.2 % | + 0.2 % | + 0.2 % | + 0.2 % | + 0.2 % | <b>= 1.2 %</b> |
| <b>Président 4*</b>       | 0.2 % | + 0.2 % | + 0.2 % | + 0.2 % | + 0.2 % |         | <b>= 1.0 %</b> |
| <b>Président 3*</b>       | 0.2 % | + 0.2 % | + 0.2 % | + 0.2 % |         |         | <b>= 0.8 %</b> |
| <b>Président 2*</b>       | 0.2 % | + 0.2 % | + 0.2 % |         |         |         | <b>= 0.6 %</b> |
| <b>Président 1*</b>       | 0.2 % | + 0.2 % |         |         |         |         | <b>= 0.4 %</b> |
| <b>Président</b>          | 0.2 % |         |         |         |         |         | <b>= 0.2 %</b> |

<sup>1</sup> Le bonus de Président sera payé sur les GV sur lesquels un bonus de Président n'a pas déjà été payé.

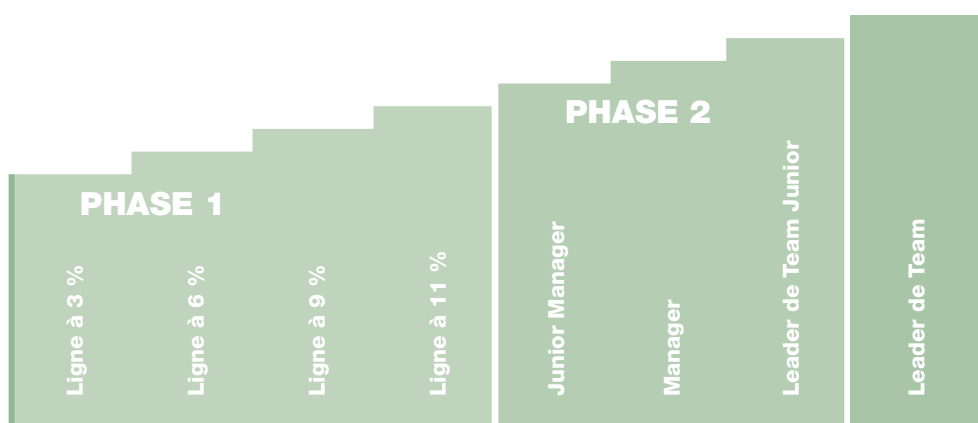
# BONUS VOITURE

En tant que **Président**, vous obtenez un bonus voiture pouvant aller jusqu'à 1.620€ TTC\* et choisissez parmi ces modèles haut de gamme. Pour savoir quels modèles sont à votre disposition, rendez-vous sur **neo.lrworld.com** (vous trouverez plus de détails à propos du bonus voiture en page 28/29)



# VOTRE ASCENSION DES ÉCHELONS DE CARRIÈRE

**Avec LR, rien ne vous est inaccessible.** Afin de vous aider sur la voie du succès, l'échelle de carrière LR vous **donne une vue d'ensemble de toutes les étapes** menant jusqu'au sommet.



Présentation simplifiée

|                                 |  |     |     |       |       |                    |                    |                    |        |
|---------------------------------|--|-----|-----|-------|-------|--------------------|--------------------|--------------------|--------|
| <b>Critères pour les titres</b> | <b>Chiffre d'affaires personnel en PV</b>                  | 100 |     |       |       | 100                |                    |                    |        |
|                                 | <b>Lignes actives (500 PV)</b>                             | -   | -   | -     | -     | 2                  | 2                  | 3                  | 4      |
|                                 | <b>Total PV</b>  | 250 | 500 | 1 000 | 2 000 | 4 000              | 8 000              | 12 000             | 16 000 |
|                                 |  |     |     |       |       |                    |                    |                    | ou     |
|                                 | <b># lignes à 21 %<sup>1</sup></b>                         | -   | -   | -     | -     | -                  | -                  | -                  | 1      |
|                                 | <b>Chiffre d'affaires restant en PV</b>                    | -   | -   | -     | -     | 2 000 <sup>2</sup> | 4 000 <sup>2</sup> | 4 000 <sup>2</sup> | 4 000  |
|                                 | <b>lignes de qualité</b>                                   | -   | -   | -     | -     | -                  | -                  | -                  | -      |
|                                 | <b>Chiffre d'affaires à côté de la ligne la plus forte</b> | -   | -   | -     | -     | -                  | -                  | -                  | -      |
| <b>Bonus</b>                    | <b>Bonus de différence</b>                                 | 3 % | 6 % | 9 %   | 11 %  | 14 %               | 16 %               | 21 %               | 21 %   |
|                                 | <b>Fast Track Bonus/ Business Track Bonus<sup>3</sup></b>  |     |     |       |       | 300 €              |                    | 1 100 €            |        |
|                                 | <b>Bonus Leader</b>  |     |     |       |       |                    |                    |                    |        |
|                                 | <b>Bonus Spécial</b>                                       |     |     |       |       |                    |                    |                    | 7 %    |
|                                 | <b>Good-Will Bonus</b>                                     |     |     |       |       |                    |                    |                    |        |
|                                 | <b>Prime de formation et de séminaire</b>                  |     |     |       |       |                    |                    |                    |        |
|                                 | <b>Bonus Argent</b>  |     |     |       |       |                    |                    |                    |        |
|                                 | <b>Bonus Platine</b>                                       |     |     |       |       |                    |                    |                    |        |
|                                 | <b>Bonus Top Argent</b>                                    |     |     |       |       |                    |                    |                    |        |
|                                 | <b>Bonus Top Platine</b>                                   |     |     |       |       |                    |                    |                    |        |
|                                 | <b>Bonus de Président</b>                                  |     |     |       |       |                    |                    |                    |        |

<sup>1</sup> Side Volume Booster : ≥ 24 000, les PV restants peuvent remplacer une ligne à 21 % |

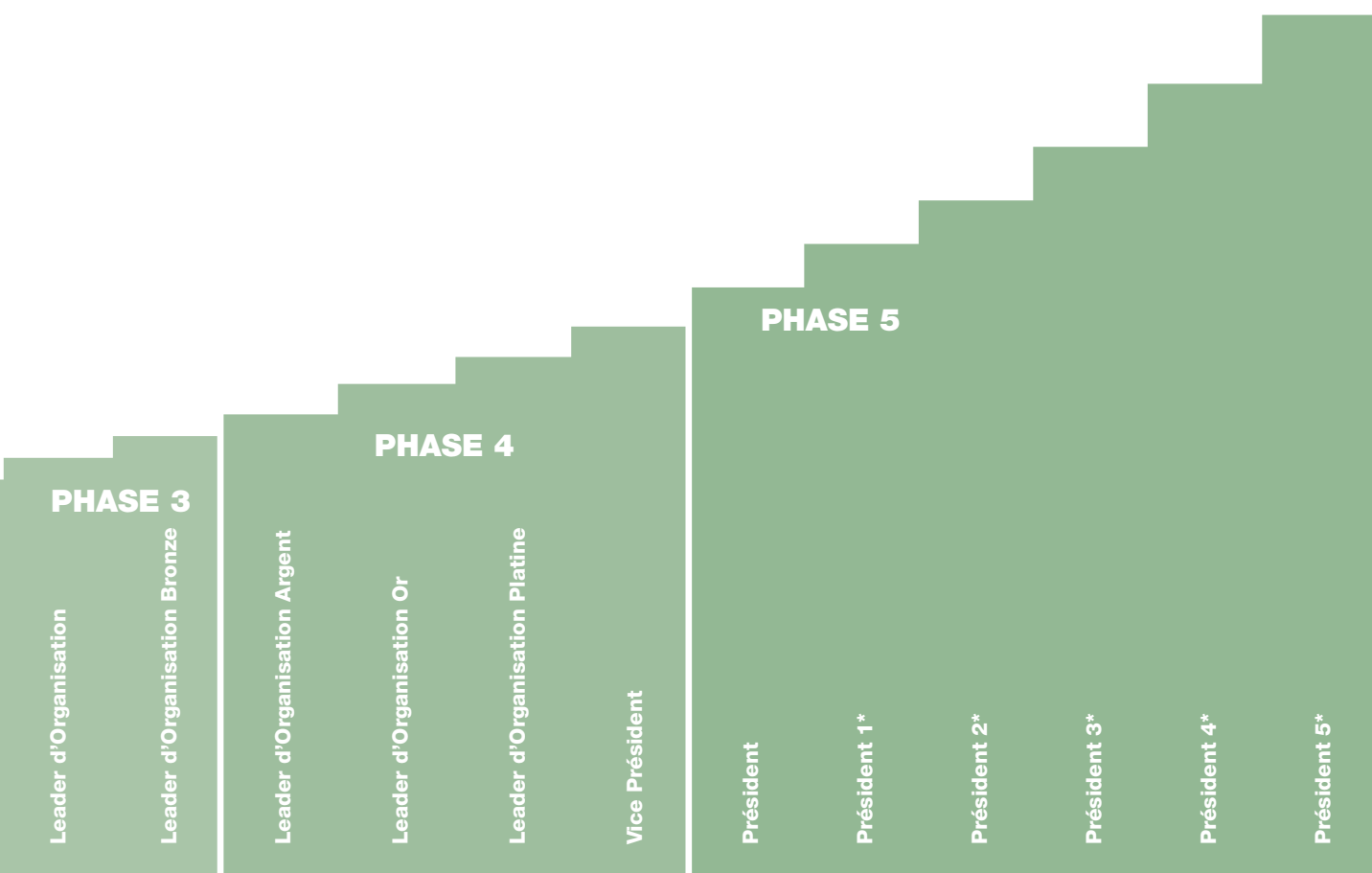
<sup>2</sup> à côté d'une ligne à 14 % | <sup>3</sup> Bonus minimum garanti | Non représentés : bonus voiture, bonus Annuel

<sup>3</sup> Une ligne de Leader d'Orga Platine peut être remplacée par trois lignes de Leader d'Orga Argent

<sup>4</sup> Une ligne de Leader d'Orga Platine est une obligation

<sup>5</sup> Pour les partenaires enregistrés en société (non VDI), les montants perçus sont TTC.

<sup>6</sup> A partir de Leader d'Organisation Platine, le montant maximum est de +25% par rapport au bonus régulier dans la limite de la somme indiquée pour chaque niveau.



|           |         |                                |           |                       |                         |                             |                       |                         |                       |                       |                       |
|-----------|---------|--------------------------------|-----------|-----------------------|-------------------------|-----------------------------|-----------------------|-------------------------|-----------------------|-----------------------|-----------------------|
| 100       |         | 100                            |           |                       |                         | 100                         |                       |                         |                       |                       |                       |
| 6         |         | 6                              | 7         | 10                    |                         | 10                          |                       |                         |                       |                       |                       |
| 24 000    | -       | -                              | -         | -                     | 1 million               | 2 millions                  | 4 millions            | 6 millions              | 8 millions            | 10 millions           | 12 millions           |
| ou        |         |                                |           |                       |                         |                             |                       |                         |                       |                       |                       |
| 1         | 2       | 4                              | 7         | 10                    |                         | 10                          |                       |                         |                       |                       |                       |
| 12 000    |         | 12 000                         |           | -                     |                         | -                           |                       |                         |                       |                       |                       |
|           |         |                                |           |                       |                         | Chiffre d'affaires total ou |                       |                         |                       |                       |                       |
| -         | -       | -                              | -         | -                     | 1x LOP <sup>3</sup>     | 2x LOP <sup>3,4</sup>       | 3x LOP <sup>3,4</sup> | 4x LOP <sup>3,4</sup>   | 5x LOP <sup>3,4</sup> | 6x LOP <sup>3,4</sup> | 7x LOP <sup>3,4</sup> |
| -         | -       | -                              | -         | -                     | -                       | 1,2 million                 | 2,4 millions          | 3,6 millions            | 4,8 millions          | 6 millions            | 7,2 millions          |
| 21 %      | 21 %    | 21 %                           | 21 %      | 21 %                  | 21 %                    | 21 %                        | 21 %                  | 21 %                    | 21 %                  | 21 %                  | 21 %                  |
| 2000 €    | 3 000 € | 6 000 € / 9 000 € <sup>5</sup> |           | 12 000 € <sup>5</sup> | 18 000 € <sup>5,6</sup> | 30 000 € <sup>5,6</sup>     |                       | 48 000 € <sup>5,6</sup> |                       |                       |                       |
| 3 %       |         | 3 %                            |           |                       |                         | 3 %                         |                       |                         |                       |                       |                       |
| 7 %       | 7,5 %   | 8 %                            | 8,5 %     | 9 %                   | 9,5 %                   | 10 %                        |                       |                         |                       |                       |                       |
| oui       |         |                                |           |                       |                         |                             |                       |                         |                       |                       |                       |
| 150-200 € |         | 400-600 €                      | 700-900 € |                       |                         |                             |                       |                         |                       |                       |                       |
|           |         | 2 %                            | 2 %       | 2 %                   | 2 %                     | 2 %                         | 2 %                   | 2 %                     | 2 %                   | 2 %                   | 2 %                   |
|           |         |                                |           | 1 %                   | 1 %                     | 1 %                         | 1 %                   | 1 %                     | 1 %                   | 1 %                   | 1 %                   |
|           |         | 0,25 %                         | 0,5 %     | 0,75 %                | 1 %                     | 1,25 %                      | 1,5 %                 | 1,75 %                  | 2 %                   | 2 %                   | 2 %                   |
|           |         |                                |           | 0,25 %                | 0,50 %                  | 0,75 %                      | 1 %                   | 1 %                     | 1 %                   | 1 %                   | 1 %                   |
|           |         |                                |           |                       |                         | 0,2 %                       | 0,4 %                 | 0,6 %                   | 0,8 %                 | 1 %                   | 1,2 %                 |

# VOTRE TITRE



## JUNIOR MANAGER

4 000 PV au total, min. 100 PV de chiffre d'affaires personnel,

2 lignes actives à 500 PV, 2 000 PV restants si une ligne à 14% ou plus



## MANAGER

8 000 PV au total, min. 100 PV de chiffre d'affaires personnel,

2 lignes actives à 500 PV, 4 000 PV restants si une ligne à 14% ou plus



## LEADER DE TEAM JUNIOR

12 000 PV au total, min. 100 PV de chiffre d'affaires personnel, 3 lignes actives à 500 PV, 4 000 PV de reste si une ligne à 14% ou plus ou 3 lignes à 14% ou plus



## LEADER DE TEAM

Pendant 3 mois consécutifs, min. 100 PV de chiffre d'affaires personnel, 4

lignes actives à 500 PV et

- 16 000 PV de chiffre d'affaires total ou
- 4 000 PV de chiffre d'affaires restant si 1 ligne à 21 % ou
- 2 lignes à 21 %



## LEADER D'ORGANISATION

Pendant 3 mois consécutifs, min. 100 PV de chiffre d'affaires personnel, 6 lignes actives à 500 PV dont

- 24 000 PV de chiffre d'affaires total ou
- 12 000 PV de chiffre d'affaires restant si 1 ligne à 21 % ou
- 2 lignes à 21 %



## LEADER D'ORGANISATION BRONZE

Pendant 3 mois consécutifs, min. 100 PV de chiffre d'affaires personnel, 6 lignes actives à 500 PV dont

- 2 lignes à 21 % + 12 000 PV de chiffre d'affaires restant ou
- 3 lignes à 21 %



## LEADER D'ORGANISATION ARGENT

Pendant 3 mois consécutifs, min. 100 PV de chiffre d'affaires personnel, 6 lignes actives à 500 PV dont

- 4 lignes à 21 % + 12 000 PV de chiffre d'affaires restant ou
- 5 lignes ou plus à 21 %



## LEADER D'ORGANISATION OR

Pendant 3 mois consécutifs, min. 100 PV de chiffre d'affaires personnel, 7 lignes actives dont

- 7 lignes à 21 % + 12 000 PV de chiffre d'affaires restant ou
- 8 lignes ou plus à 21 %



## LEADER D'ORGANISATION PLATINE

Pendant 3 mois consécutifs, min. 100 PV de chiffre d'affaires personnel 10 lignes actives dont

- 10 lignes à 21 %



## VICE PRÉSIDENT

Pendant 3 mois consécutifs, min. 100 PV de chiffre d'affaires personnel, 10 lignes actives dont

- 10 lignes à 21 %, dont 1 ligne LOP ou 3 lignes LOA ou
- 10 lignes à 21 % + 1 million de PV de chiffre d'affaires



## PRÉSIDENT

Pendant 3 mois consécutifs, min. 100 PV de chiffre d'affaires personnel 10 lignes actives dont

- 10 lignes à 21 %, dont 2 lignes LOP<sup>2,3</sup> ou
- 10 lignes à 21 % + 2 millions de PV<sup>1</sup>



## PRÉSIDENT 1\* À PRÉSIDENT 5\*

Pendant 3 mois consécutifs, min. 100 PV de chiffre d'affaires personnel, 10 lignes actives dont

- 4 millions de PV<sup>1</sup> ou 3 LOP<sup>2,3</sup> (Président 1\*)
- 6 millions de PV<sup>1</sup> ou 4 LOP<sup>2,3</sup> (Président 2\*)
- 8 millions de PV<sup>1</sup> ou 5 LOP<sup>2,3</sup> (Président 3\*)
- 10 millions de PV<sup>1</sup> ou 6 LOP<sup>2,3</sup> (Président 4\*)
- 12 millions de PV<sup>1</sup> ou 7 LOP<sup>2,3</sup> (Président 5\*) pour 10 lignes à 21% au total

<sup>1</sup> Dont au minimum 60 % du chiffre d'affaires total indiqué à côté de la ligne la plus forte | <sup>2</sup> Une ligne de Leader d'Orga Platine peut être remplacée par trois lignes de Leader d'Orga Argent | <sup>3</sup> Une ligne de Leader d'Orga Platine est une obligation

# 3 TITRES POUR VOTRE CARRIÈRE



## TITRE DE BONUS

Le **titre de bonus** est redéfini chaque mois et est utilisé pour le calcul du bonus.



## TITRE DE CARRIÈRE

Votre **titre de carrière** est votre "All-Time-High-Titel", c'est-à-dire **le titre le plus élevé** que vous ayez jamais atteint.



## TITRE ACTIF

Le **titre actif** est redéfini chaque mois sur la base des performances continues.<sup>1</sup>

## RECONNAISSANCE POUR CES 3 TITRES :



### TITRE DE BONUS

CALCUL DE BONUS<sup>2</sup>



### TITRE DE CARRIÈRE

PIN /  
DIPLÔME

HALL  
OF FAME

WALK OF  
FAME

DINER

MAGAZINE  
CARRIÈRE

SUCCESS  
STORY  
[neo.lrworld.com](http://neo.lrworld.com)

PRIX  
SPÉCIAUX

LEADERTRIP



### TITRE ACTIF

ÉVÉNEMENTS  
INTERNATIONAUX

CONCEPT  
AUTO<sup>2</sup>

<sup>1</sup>Pour les niveaux allant de Junior Manager à Leader de Team Junior, le titre actif est défini à partir du titre de bonus le plus élevé atteint au cours des trois derniers mois. À partir du niveau de Leader de Team, le titre actif est défini à partir des trois meilleurs titres de bonus obtenus au cours des six derniers mois. Le Titre Actif peut atteindre au maximum le Titre de Carrière et ne peut être supérieur au Titre de Carrière.

<sup>2</sup>Les critères de qualification sont basés sur les conditions locales.

Plus d'informations sur [www.neo.lrworld.com](http://www.neo.lrworld.com)

# LES AVANTAGES QUI VOUS ATTENDENT CHEZ LR ...

Pour nous, le thème de la reconnaissance est essentiel et il constitue une des pierres angulaires du concept à succès de LR. Pourquoi la reconnaissance est-elle si importante ? Parce qu'être remercié pour la qualité de son travail ne laisse personne insensible. C'est une question d'appréciation que nous prenons très au sérieux chez LR.



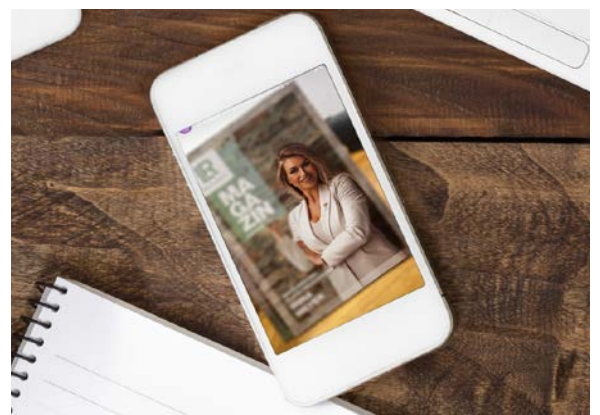
**SUCCESS  
STORY DANS LE  
MAGAZINE  
CARRIÈRE**



**PHOTO DANS LE  
HALL OF FAME**



**CONCEPT  
AUTOMOBILE  
UNIQUE**



**RECONNAISSANCE  
DIGITALE**

**ÉVÉNEMENTS  
ET SOIRÉES  
INSPIRANTS**



**ÉTOILE SUR LE  
WALK OF FAME**



**REMISE DE  
PIN'S & DIPLÔME**



**DÎNERS  
EXCLUSIFS**



**VOYAGES DE RÊVE EXCLUSIFS  
AUTOUR DU MONDE**

(par ex. LR LEADER TRIP)

**...TOUT CELA  
N'A PAS DE PRIX !**

# VOTRE CONCEPT VOITURE



En **récompense** de vos **performances**, découvrez notre concept voiture LR unique et restez **motivés** pour atteindre de nouveaux objectifs.

Souscrivez votre leasing et bénéficiez de :

- Un bonus voiture correspondant à votre **niveau de qualification** après confirmation, indépendamment du véhicule choisi
- Plus de flexibilité : en cas de perte de votre titre, recevez votre bonus voiture en fonction de votre **titre de bonus**.

## LEADER DE TEAM JUNIOR / LEADER DE TEAM

**Vous recevez 200 € de bonus voiture.<sup>1</sup>**

Vous devez atteindre chaque mois 12 000 PV de chiffre d'affaires total, 3 lignes actives et 100 PV de chiffre d'affaires personnel

- Si une ligne active a atteint le niveau de 14%, le chiffre d'affaires restant hors de la ligne doit être d'au moins 4000 PV (ne s'applique pas en cas de 2 lignes ou plus à 14%)



## LEADER D'ORGANISATION

**Jusqu'à 570€ de bonus voiture<sup>1</sup>**

- Vous devez atteindre chaque mois 6 lignes actives, 100 PV de chiffre d'affaires personnel et
  - 24 000 PV de chiffre d'affaires total ou
  - 20 000 PV de chiffre d'affaires restant si 1 ligne à 21 %**ou**
  - 8 000 PV de chiffre d'affaires restant si 2 lignes à 21 %**ou**
  - 3 lignes à 21 %



### LEADER D'ORGANISATION ARGENT

#### Jusqu'à 900€ TTC<sup>2</sup> de bonus voiture<sup>1</sup>

- Vous devez atteindre chaque mois 6 lignes actives, dont au moins 4 lignes à 21 % et 20 000 PV de chiffre d'affaires restant (100 PV de chiffre d'affaires personnel)
  - ou 5 lignes ou plus à 21 %, un chiffre d'affaires de reste n'est alors pas nécessaire



### LEADER D'ORGANISATION OR

#### Jusqu'à 1 188€ TTC<sup>2</sup> de bonus voiture<sup>1</sup>

- Vous devez atteindre chaque mois 7 lignes à 21 % et 20 000 PV de chiffre d'affaires restant (100 PV de chiffre d'affaires personnel)
  - ou 8 lignes ou plus à 21 %, un chiffre d'affaires de reste n'est alors pas nécessaire



### LEADER D'ORGANISATION PLATINE

#### Jusqu'à 1 620€ TTC<sup>2</sup> de bonus voiture<sup>1</sup>

- 3 mois consécutifs 10 lignes à 21 %
- La qualification pour leader d'Organisation Platine doit être atteinte chaque mois



<sup>1</sup> En plus de l'atteinte des qualifications selon les critères décrits ci-dessus, afin de pouvoir prétendre au bonus voiture pour une voiture LR, vous devez souscrire à un contrat de leasing (sous condition de solvabilité correspondante). Le montant de la créance que vous devez payer peut, selon la performance kilométrique, la durée et l'équipement, dépasser chacun de vos bonus. Pour savoir quels modèles sont à votre disposition, rendez-vous sur [neo.lnworld.com](http://neo.lnworld.com) <sup>2</sup> Pour les partenaires enregistrés en société (non VDI), les montants perçus sont TTC. Photos non-contractuelles.

# SOUTIEN NUMÉRIQUE POUR VOTRE BUSINESS LR



Vos **outils commerciaux numériques** vous soutiennent de manière optimale et 24 heures sur 24 dans votre activité LR !

## LR NEO

**Votre business. Votre outil de travail.**

Pour votre avenir encore plus organisé, nous vous proposons une plateforme commerciale avec toutes les applications importantes en un seul endroit numérique – disponible à tout moment, où que vous soyez. C'est LA plateforme centrale pour votre business LR: Rapports de ventes, documents de bonus et autres fichiers importants pour votre business LR – vous êtes toujours au bon endroit.



## LR MYOFFICE

**Votre "Assistant personnel" pour les chiffres d'affaires et les activités de la structure**

- Gardez la vue d'ensemble – toutes les activités pertinentes de votre downline en un coup d'œil
- Vos étapes vers la prochaine phase de carrière et des informations sur le soutien actif de l'activité de l'équipe
- N'oubliez plus les nouveaux arrivants et les anniversaires

## LR REPORT CREATOR

**L'outil pour créer vos propres rapports**

- Le LR Report Creator vous permet de créer des rapports détaillés et de communiquer avec votre équipe.
- Le LR Report Creator est disponible à partir du niveau Leader d'Organisation.

## LR CONNECT APP

**L'appli pour votre entreprise LR**

- Vidéos de bienvenue captivantes
- Vidéos utiles sur les produits
- Vidéos spécifiques pour soutenir votre business LR
- Conseils de LR et de votre leader pour vous aider à réussir
- Vos contacts en un coup d'œil
- Dernières nouvelles et événements

# VOTRE GLOSSAIRE

## PV

PV signifie Point Valeur. Le point valeur est la valeur attribuée à chaque produit LR (sauf les aides à la vente). Sur la base des PV, vous atteignez un certain niveau de qualification et de bonus.

## GV

Les GV correspondent au volume affaires. Le volume d'affaires est, comme le PV, une valeur qui est attribuée à chaque produit (sauf les aides à la vente). Le niveau de bonus en pourcentage atteint sur la base des PV que vous avez générés (cf. rabatt) sera calculé sur le GV correspondant et vous sera versé en euros.

## CHIFFRE D'AFFAIRES PERSONNEL (EN PV)

Votre chiffre d'affaires mensuel réalisé et facturé en nom propre. En ce qui concerne le calcul du bonus, celui-ci sera calculé sur une valeur maximale de 3'900 PV par mois pour les partenaires LR. Pour les clients finaux (y compris les Clients privilégiés) la valeur maximale prise en compte pour le calcul du bonus est de 2'000 PV par mois. Cela vaut également pour la Upline.

## CHIFFRE D'AFFAIRES GLOBAL (EN PV)

Votre chiffre d'affaires mensuel plus le chiffre d'affaires mensuel de votre structure en place à ce moment-là.

## DROIT AU BONUS

Vous recevez des bonus chaque mois si votre chiffre d'affaires total est d'au moins 2 000 PW et si vous avez réalisé au moins 100 PW grâce à vos propres ventes. Si votre chiffre d'affaires total est inférieur à 2.000 PW, une nouvelle première ligne d'au moins 250 PW est nécessaire en plus d'au moins 100 PW de chiffre d'affaires personnel pour avoir droit aux bonus.

## LIGNE DIRECTE

La ligne directe désigne tous les partenaires que vous avez vous-même parrainés.

## LIGNE ACTIVE

La ligne active désigne chacune de vos lignes directes qui a dégagé au moins 500 PV de chiffre d'affaires total au cours du mois.

## LIGNE À 14 %

La ligne à 14 % désigne chacune de vos lignes directes qui a dégagé au moins 4 000 PV de chiffre d'affaires total au cours du mois.

## LIGNE À 21 %

La ligne à 21 % désigne chacune de vos lignes directes qui a dégagé au moins 12 000 PV de chiffre d'affaires total au cours du mois.

## CHIFFRE D'AFFAIRES RESTANT

Le chiffre d'affaires restant est le chiffre d'affaires global (y compris le chiffre d'affaires personnel) que vous réalisez sans vos lignes à 21 % et au-delà. Celui-ci relève du bonus Spécial, du bonus Annuel, de la prime de formation et de séminaire, du bonus voiture et des qualifications aux titres. Exception : Fast Track et titres de la phase 2 (JM, M, LTJ). Votre chiffre d'affaires restant est ici le chiffre d'affaires total (y compris votre chiffre d'affaires personnel) que vous réalisez sans vos lignes à 14 % et au-delà.

## SPONSOR ou PARRAIN

Votre sponsor est le partenaire qui vous a parrainé et qui vous a soutenu dans le développement de votre carrière.

## DOWNLINE

La Downline désigne la structure vers le bas, autrement dit toutes les lignes directes, leurs partenaires et les partenaires de ceux-ci.

## UPLINE

La Upline désigne la structure vers le haut, autrement dit votre parrain, ses parrains et les parrains de ceux-ci.

## TITRE DE BONUS

Votre titre de bonus est déterminé chaque mois par votre performance. Il indique le montant de votre bonus et l'envergure de vos diverses reconnaissances.

## TITRE DE CARRIÈRE

Le titre de carrière est le titre de bonus le plus élevé que vous ayez obtenu depuis vos débuts chez LR. Il doit être obtenu une fois ou trois fois consécutives en fonction du niveau de qualification.

## TOP VENDEUR

En tant que Top Vendeur, vous avez droit à un bonus si vous réalisez au moins 1.000 PW par mois grâce à votre propre chiffre d'affaires, sinon c'est le droit au bonus normal qui s'applique. Le titre "Top Vendeur" est attribué à celui qui a réalisé trois fois de suite 1.000 PW / mois<sup>1</sup>. Votre bonus du premier et du deuxième mois est mis en réserve et intégralement versé après le troisième mois.

## RETOURS

Les commandes renvoyées des mois précédents sont corrigées, en négatif, lors du prochain calcul de bonus. Les retours peuvent avoir des conséquences sur les bonus, la reconnaissance, le concept de voiture et autres challenges/qualifications.

<sup>1</sup> mois d'entrée exclu

# BONUS SPÉCIAL

| Nombre de lignes à 21 % directes | Critères   | Bonus Spécial <sup>2</sup>                              |
|----------------------------------|--|---|
| <b>1</b>                         | Chiffre d'affaires restant < 4 000 PV                              | pas de bonus Spécial                                    |
|                                  | 4 000 – 11 999 PV  | 7,00 % sur le reste                                     |
|                                  | ≥ 12 000 PV  | 7,00 % sur le chiffre d'affaires de la ligne à 21 %     |
| <b>2-3</b>                       | Chiffre d'affaires restant < 4 000 PV                              | pas de bonus Spécial                                    |
|                                  | 4 000 – 11 999 PV  | 7,50 % sur 50 % du chiffre d'affaires des lignes à 21 % |
|                                  | ≥ 12 000 PV  | 7,50 % sur le chiffre d'affaires des lignes à 21 %      |
| <b>4-6<sup>1</sup></b>           |  | 8,00 % sur le chiffre d'affaires des lignes à 21 %      |
| <b>7-9<sup>1</sup></b>           |  | 8,50 % sur le chiffre d'affaires des lignes à 21 %      |
| <b>10<sup>1</sup></b>            |  | 9,00 % sur le chiffre d'affaires des lignes à 21 %      |
| <b>10<sup>1</sup></b>            | <b>+ 1 million de PV</b> ou <b>+ 3 lignes Argent<sup>3</sup></b>   | 9,50 % sur le chiffre d'affaires des lignes à 21 %      |
| <b>10<sup>1</sup></b>            | <b>+ 2 millions de PV</b> ou <b>+ 2 lignes Platine<sup>4</sup></b> | 10,00 % sur le chiffre d'affaires des lignes à 21 %     |

<sup>1</sup> En cas de chiffre d'affaires restant inférieur à 12 000 PV, le chiffre d'affaires manquant de 12 000 PV sera retiré du volume ayant droit au bonus Spécial

<sup>2</sup> Le bonus spécial est payé sur les GV sur lesquels un bonus spécial n'a pas déjà été payé.

<sup>3</sup> Trois lignes LOA peuvent être remplacées par une ligne LOP.

<sup>4</sup> Une ligne LOP peut être remplacée par trois lignes LOA.  
Une ligne LOP est cependant obligatoire.

## VÉRIFIEZ VOTRE ACTIVITÉ LR À L'AIDE DE VOS OUTILS NUMÉRIQUES

Sur [neo.lrworld.com](http://neo.lrworld.com), vous trouverez toutes les informations importantes sur votre activité LR.

LR Connect App :

Ici, vous accédez directement à l'appli :  
Scannez le code QR et c'est parti !



# DÉMARREZ MAINTENANT !

**NOUS  
SOMMES  
TOUJOURS  
LÀ POUR  
VOUS**

LR Health & Beauty Systems SAS  
Cité Park Bât C  
23 avenue de Poumeyrol  
69300 Caluire et Cuire  
RCS : 529 089 526 R.C.S Lyon | Capital social : 10 000€  
Tél +33 474 72 94 38 - prix d'un appel local à partir d'un  
poste fixe en France métropolitaine  
Mail [service.fr@LRworld.com](mailto:service.fr@LRworld.com)

# DÉPLIEZ ICI

## VOTRE BARÈME DE BONUS LR EN UN COUP D'ŒIL



|                  |                   |
|------------------|-------------------|
| <b>12.000 PW</b> | <b>21 % Bonus</b> |
| <b>8.000 PW</b>  | <b>16 % Bonus</b> |
| <b>4.000 PW</b>  | <b>14 % Bonus</b> |
| <b>2.000 PW</b>  | <b>11 % Bonus</b> |
| <b>1.000 PW</b>  | <b>9 % Bonus</b>  |
| <b>500 PW</b>    | <b>6 % Bonus</b>  |
| <b>250 PW</b>    | <b>3 % Bonus</b>  |

### Conditions pour ouvrir les droits aux bonus sur le chiffre d'affaires personnel et de groupe :

Pour chaque mois de bonus, il vous faut :

- Pour les niveaux 3 % - 9 % (chiffre d'affaires total jusqu'à 1.999 PW)

(a) parrainer de nouvelles premières lignes avec un cumul de 250 PW / mois et un chiffre d'affaires personnel d'au moins 100 PW / mois ("PW personnels"),

soit

(b) 1.000 PW personnels / mois à partir du statut de "Top-Vendeur".

Le statut de "Top Vendeur" est attribué à celui qui a réalisé trois fois de suite 1.000 PW personnels / mois<sup>1</sup>. Votre bonus du premier et du deuxième mois est mis en réserve et intégralement versé après le troisième mois.

- A partir du niveau 11 % (chiffre d'affaires total à partir de 2.000 PW) min. 100 PW personnels

<sup>1</sup> mois d'entrée exclu